



TYPT-H01CT 电流型电压互感器

一、特点

1. 体积小，精度高；印刷线路板直接焊接安装，使用方便，外形美观；
2. 全封闭，机械和耐环境性能好，电压隔离能力强，安全可靠。

二、使用环境条件

1. 环境温度：-55℃~+85℃；
2. 相对湿度：温度为 40℃时不大于 90%；
3. 大气压力：860~1060mbar (约为 650~800mmHg)。

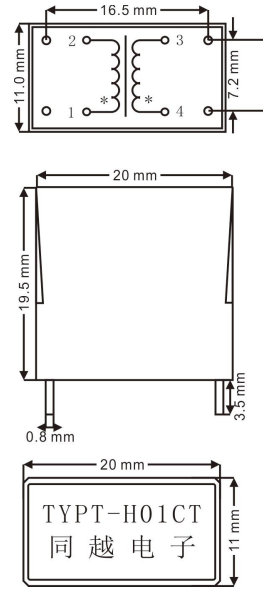
三、工作频率范围：20Hz~20kHz。

四、绝缘耐热等级：F 级(155℃)。

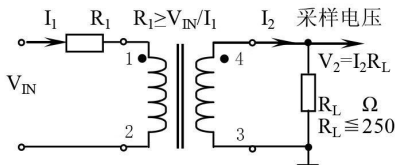
五、安全特性：

1. 绝缘电阻：常态时大于 1000MΩ ；
2. 抗电强度：可承受工频 4000V50Hz /1 分钟；
3. 阻燃性：符合 UL94-V₀ 级

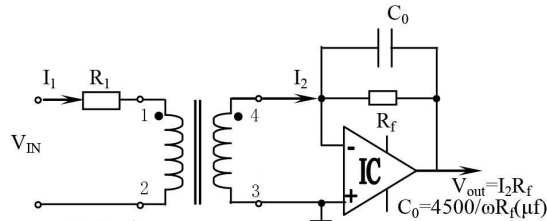
六、外形图、安装尺寸见右上图一：



图一



图二



图三

七、典型应用及性能参数：TYPT-H01CT 是一种电流型电压互感器，典型应用如图二和图三，性能参数见下表：

使用方法	型号	输入电压	输出电压	相移	非线性度	线性范围	额定电流	耐压 (kV)
图二法	TYPT-H01CT	≤1000Vac	≤0.5Vac	≤30'	≤0.2%	1.5 倍额定	2mA/2mA	≥4
图三法	TYPT-H01CT	≤1000Vac	≤1/2 倍 IC 电源电压	≤5'	≤0.1%	2 倍额定		

八、注意事项：

本型电压互感器其原理是电流型电压互感器，所以次级电路不允许开路使用，因此请不要在次级回路安装熔断器。